

*Otto Bock*<sup>®</sup>

QUALITY FOR LIFE



# Aktuelle Materialien

für die Orthopädie-Werkstatt

## CP-Kontaktkleber



Toluolfreier Polychloropren-Klebstoff für flexible Klebungen

Leder, Gummi, TR, PUR, EVA, Metall, Schäume, Industrie-Crepe, PP, PE, Technogel® etc. können miteinander und untereinander verklebt werden. Nicht geeignet für Weich-PVC.

Artikelnummer	636W71=4	636W71=10
Nettoinhalt	4 kg	10 kg



leichtentzündlich



reizend



umweltgefährlich

### Verarbeitungshinweise

Materialien anschleifen oder anrauen, Oberfläche muss fett- und trennmittelfrei sein. Materialien satt einstreichen, so dass sich ein fester Klebefilm ausbilden kann. Durch Wärme kann der Trocknungsprozess beschleunigt werden. Je nach Materialkombination beträgt die Ablüftezeit 10–60 Minuten. Die Werkstücke sollten nach dem Zusammenfügen bzw. -pressen einige Stunden ruhen. Mit dem Universalverdünner 634A71 verdünnbar, kein Aceton verwenden!

## CR-Kontaktkleber



Toluolfreier Polychloropren-Klebstoff

Leder, Gummi, TR, PUR, EVA, Industrie-Crepe, Poro, Schäume etc. können miteinander und untereinander verklebt werden. Nicht geeignet für Weich-PVC.

Artikelnummer	636W72=4	636W72=10
Nettoinhalt	4 kg	10 kg



leichtentzündlich



reizend



umweltgefährlich

### Verarbeitungshinweise

Wie CP-Kontaktkleber, jedoch sollten dünne Schäume mit dem Universalverdünner 634A71 abgerieben werden. Je nach Materialkombination beträgt die Ablüftezeit 5 – 40 Minuten.

CP: speziell abgestimmt auf flexible Klebungen in der Orthopädietechnik.

CR: speziell abgestimmt auf Klebungen in der Orthopädietechnik und für den industriellen Einsatz.

## Verdüner



Universalverdünner für CP/CR-Kontaktkleber

<b>Artikelnummer</b>	<b>634A71=0.8</b>	<b>634A71=4</b>
<b>Nettoinhalt</b>	0,8 kg	4 kg



leichtentzündlich



reizend



umweltgefährlich

## Spezial-Bandagenkleber



Lösungsmittelfreier Kontaktkleber für die Orthopädie- und Schuhtechnik

Die Materialien EVA, Kork, PUR, Leder, Gummi, PE, PP, Textilien, Filz, Styropor und Holz können unter- und miteinander verklebt werden. Nur bedingt einsetzbar für Weich-PVC und Sohlenverklebung.

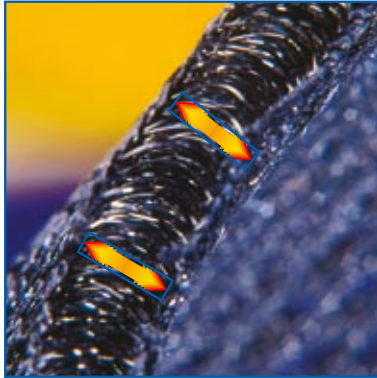
<b>Artikelnummer</b>	<b>636N10=0.500</b>
<b>Nettoinhalt</b>	0,5 kg

### Verarbeitungshinweise

Materialien anschleifen oder anrauen, Oberfläche muss fett- und trennmittelfrei sein. Je nach Materialkombination und Auftragverfahren beträgt die Ablüftezeit 30 – 60 Minuten. Der Klebstofffilm muss transparent geworden sein. Durch Wärme kann der Trocknungsprozess beschleunigt werden. Die Werkstücke können sehr schnell belastet werden. Mit Wasser verdünnbar.

SpaceTex®

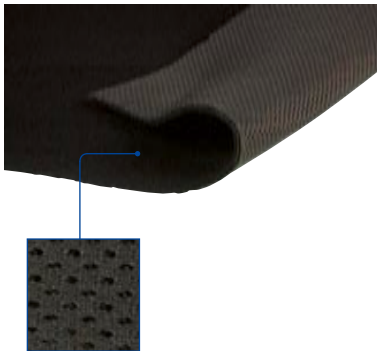
Polsterung von Orthesen



## Eine neue Generation unter den textilen Flächengebilden: SpaceTex®

3D-Abstandsgewirke, Polstermaterial Obermaterial Abstandsgewirke, Unterseite Velours, klettfähig, Handwäsche, waschbar bis 60 °C, erfüllt Öko-Tex Standard 100.

Der Tragekomfort einer Orthese wird durch den Einsatz des speziellen 3D-Abstandsgewirkes SpaceTex® erhöht. SpaceTex® ermöglicht eine hervorragende Polsterung sowie einen Wärme- und Feuchtigkeitstransport vom Körper weg. Es ist luftdurchlässig und besitzt außerdem eine hohe Rückstellkraft. Die leichte Austauschbarkeit des SpaceTex® erhöht den Hygienefaktor beim Patienten. Wir empfehlen, das SpaceTex® stets in Verbindung mit dem Mikrolett 623Z4=50-6 zu verwenden.



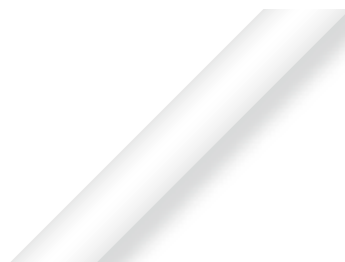
Artikel-Nr. (Bestellbeispiel):

Kennzeichen	=	Länge	-	Farbe
623F62	=	1	-	7

Kennzeichen	623F62
Länge	1 m, 2 m, 5 m
Breite	ca. 1.400 mm
Stärke	ca. 3
Farbe	schwarz (7)



## Zubehör: Mikrolett, selbstklebend



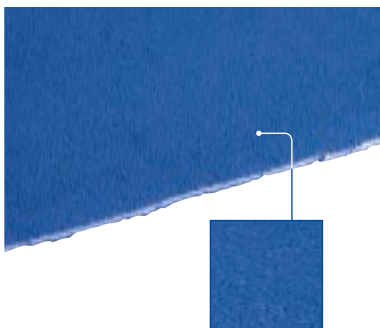
Artikelnummer	623Z4=50-6
Länge	m
Breite	50 mm
Farbe	weiß

- ▶ Besonders empfohlen in Kombination mit SpaceTex®.
- ▶ Bei der Bestellung bitte die Meterzahl für die Länge angeben.

SpaceTex® ist ein eingetragenes Warenzeichen von Otto Bock.

**Frottee-Polsterstoff**

**Polsterung von Orthesen**



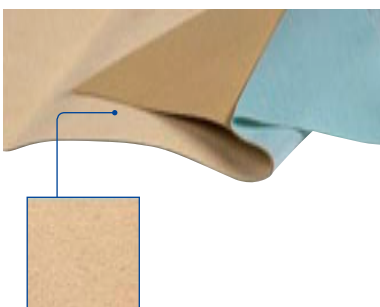
Obermaterial Frottee, Unterseite Flausch, klettfähig, empfohlen zur Polsterung von Orthesen.

Artikel-Nr. (Bestellbeispiel):

Kennzeichen	=	Länge
<b>623P3</b>	=	<b>1</b>

<b>Kennzeichen</b>	<b>623P3</b>
<b>Länge</b>	1 m, 2 m, 5 m, 10 m
<b>Breite</b>	ca. 1.460 mm
<b>Farbe</b>	blau

**PS-Velour mit Selbstklebefolie**

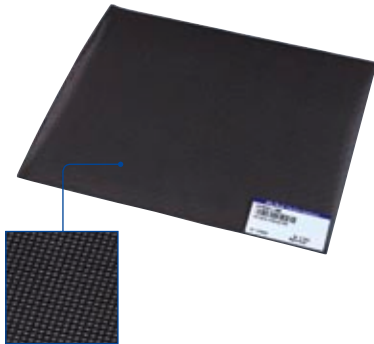


Microfaser-Wirbelvlies (60 % Polyamid, 40 % Polyurethan) für die Orthopädie- und Schuhtechnik. Abwaschbar, reissfest, luftdurchlässig, wasserdampfdurchlässig, lichtecht, reibbeständig, farbecht gegen Schweiß. Frei von Formaldehyd, PCP bzw. PCP-Verbindungen.



<b>Artikelnummer</b>	<b>620P16-8</b>	<b>620P17-5</b>	<b>620P17-8</b>
<b>Bogengröße</b>	1.370 × 1.000 mm	1.370 × 1.000 mm	1.370 × 1.000 mm
<b>Ausführung</b>	kaschiert	perforiert, kaschiert	perforiert, kaschiert
<b>Farbe</b>	braun	blau	braun

## Schleifgitter



Zur Oberflächenbearbeitung von Gipsmodellen

Die feine Oberflächenbearbeitung von Gipsen wird mit diesem Schleifgitter in 180er Körnung vereinfacht. Das Schleifgitter passt sich hierbei den Rundungen beim Schleifvorgang an.

<b>Artikelnummer</b>	<b>649G22=180</b>
<b>Bogenformat</b>	280 x 230 mm
<b>Korn</b>	180

## Synthetische Steifverbände Cellacast Xtra®



Synthetisches Verbandmaterial für ungewöhnlich leichte Stützverbände mit hoher Stabilität; zur Immobilisation nach Frakturen, Operationen und orthopädischen Korrekturen; zur Behandlung von Gelenk- und Knochenkrankungen; besonders geeignet zur Förderung der Mobilisation sowie für Verbände bei Kindern. Ebenso verwendet zur temporären Befestigung in der Prothetik (Schaftsicherung). Die Cellacast Xtra®-Verbände sind leicht, luftdurchlässig, röntgentransparent und im ausgehärteten Zustand wasserfest.

**Artikel-Nr. (Bestellbeispiel):**

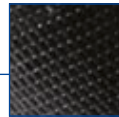
<b>Kennzeichen</b>	<b>=</b>	<b>Breite</b>	<b>-</b>	<b>Farbe</b>
<b>699G30</b>	<b>=</b>	<b>7.5</b>	<b>-</b>	<b>9</b>



<b>Kennzeichen</b>	<b>699G30</b>
<b>Länge</b>	3,6 m
<b>Bestelleinheit</b>	Packung à 10 Stück
<b>Breiten</b>	5 cm, 7,5 cm, 10 cm, 12,5 cm
<b>Farben</b>	creme (9), blau (5), grün (3), orange (13), gelb (4)

Cellacast Xtra® ist ein eingetragenes Warenzeichen von Lohmann.

## Carbon-UD-Schlauch



Zur axialen Verstärkung (Biegekräfte) dünnwandiger, hochfester Gießharzlaminate. Die rundgewebten Carbon-UD-Schläuche enthalten einen elastischen Schussfaden, dadurch behalten die Carbonfäden unabhängig vom Durchmesser ihre 0°-Orientierung.

Die Carbon-UD-Schläuche wurden speziell auf die Verwendung von Acrylharzen (z.B. C-Orthocryl® 617H55) abgestimmt.

Der Vorteil der Carbon-UD-Schläuche liegt darin, dass bei geformten Modellen keine Schneide- oder Anformarbeiten in dem Umfang zu erledigen sind, die sonst bei Carbonfaser-Geweben erforderlich wären. Durch den elastischen Schussfaden formt sich dieser Carbon-UD-Schlauch dem Modell an. Bei der Herstellung von Gießharzlaminate kann dadurch eine Menge an wertvoller Arbeitszeit eingespart werden.

**Hinweis:** Ist eine radiale Festigkeit (Torsionskräfte) des Gießharzlaminate gefordert, sind zusätzliche Armierungsmaterialien erforderlich. Wir empfehlen Ihnen hierfür unseren 616G15 Carbonfaser-Flechtschlauch zu verwenden.

### Artikel-Nr. (Bestellbeispiel):

Kennzeichen	=	Breite	x	Länge
<b>616G2</b>	=	<b>20</b>	<b>x</b>	<b>5</b>



<b>Kennzeichen</b>	<b>616G2</b>
<b>Breite</b>	<b>20 mm, 40 mm, 70 mm, 100 mm, 150 mm</b>
<b>Länge</b>	<b>5 m</b>

Orthocryl® ist ein eingetragenes Warenzeichen von Otto Bock.

## Thermoprepregs PE/PP

## Zur Verstärkung von Orthesen



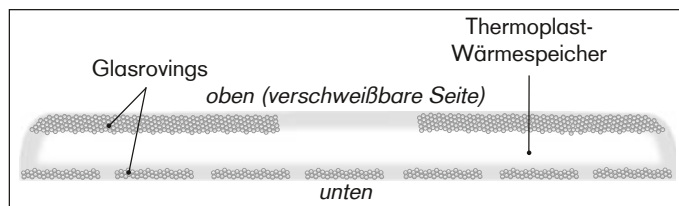
### Glasfaserverstärktes Thermoplast-Profil

Zur partiellen Verstärkung bei der Herstellung von Fußorthesen, Knieorthesen, Beinorthesen (auch als Test-Orthesen), Rumpforthesen und Handlagerungsorthesen.

Die Thermoprepregs bestehen aus einem Thermoplast (PE oder PP) mit unidirektionalen und endlosen Glaserfasersträngen (siehe Abb.). Diese Glasrovings sind in die Deckschichten des Profils eingearbeitet und ungleichmäßig auf den beiden Seiten verteilt. Die zur Verschweißung geeignete Seite enthält einen höheren Faseranteil, um deren Verzug der Plattenmaterialien entgegenzuwirken. Diese Seite weist einen Kantenradius von 2 mm auf, sowie den Schriftzug „Otto Bock“ und ist daher gut zu erkennen.

Die Thermoprepregs können in einem Arbeitsgang mit den entsprechenden Thermoplast-Plattenmaterialien zu Orthesen verbaut werden. Sie bewirken eine partielle Verstärkung, die in Lage und Richtung der jeweiligen Orthese angepasst werden kann. Die unverstärkten Bereiche der Orthese können dagegen flexibel gestaltet werden. Weiterhin kann dem Verzug der Bauteile entgegengewirkt werden.

► Fordern Sie hierzu unsere Verarbeitungsanleitung 647H468 an.



Skizze vom Querschnitt durch das Thermoplast-Prepreg

Kennzeichen	617R11=PE	617R11=PP*	
Zur Verwendung für	PE=Polyethylen	PP-C=PP Copolymer	PP=Polypropylen
Breite x Höhe x Länge	20 x 3 x 1.200 mm	20 x 3 x 1.200 mm	20 x 3 x 1.200 mm

\* Kann zusammen mit ThermoLyn® Polypropylen Copolymer 616T120 verwendet werden.

## ThermoLyn® clear (Copolyester)



Farblos, zur Herstellung selbsttragender Testschäfte und Anprobeorthesen (begrenzte Tragedauer), Verarbeitungstemperatur 165 °C.

Aufgrund der Transparenz eines Testschäftes aus ThermoLyn® clear ist eine genauere Kontrolle der Passform und der Verfärbung der Stumpfhautoberfläche möglich. Durch Erwärmung kann der Schaft z.B. bei Druckstellen thermoplastisch nachgeformt werden.

Artikel-Nr. (Bestellbeispiel):

Kennzeichen	=	Plattengröße	x	Stärke
<b>616T83</b>	=	<b>1250 x 1025</b>	x	<b>3</b>

ThermoLyn® ist ein eingetragenes Warenzeichen von Otto Bock.

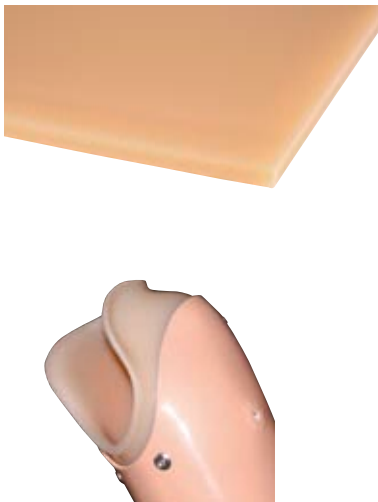
<b>Kennzeichen</b>	<b>616T83</b>		
<b>Plattengröße (Länge x Breite)</b>	1.250 x 1.025 mm	1.250 x 1.025 mm	1.250 x 1.025 mm
<b>Stärke</b>	3 mm	4 mm	6 mm
<b>Zur Herstellung von</b>	Narbenkompressionsmasken		Anprobeorthesen

Artikel-Nr. (Bestellbeispiel):

Kennzeichen	=	Stärke
<b>616T83</b>	=	<b>8</b>

<b>Kennzeichen</b>	<b>616T83</b>				
<b>Plattengröße (Länge x Breite)</b>	400x400 mm	400x400 mm	400x400 mm	400x400 mm	400x400 mm
<b>Stärke</b>	8 mm	10 mm	12 mm	15 mm	20 mm
<b>Zur Herstellung von</b>	Anprobeorthesen	Selbsttragende Testschäfte (begrenzte Tragedauer)			

## ThermoLyn® soft (EVA)



Zur Herstellung flexibler Protheseninnenschäfte, großer Schrumpf bei zu schneller Abkühlung, transluzent (Farbe hängt von der Hautfarbe ab), Verarbeitungstemperatur 160 °C im Umluft-Wärmeschrank und Infrarot-Wärmeschrank.

Die gute Flexibilität und Transparenz des Materials ThermoLyn® soft wird vor allem bei der Herstellung von Innenschäften in der Armprothetik genutzt. Neben der hohen Oberflächenqualität können der angenehme Tragekomfort als Vorteile benannt werden.

Kennzeichen	=	Stärke
<b>616T69</b>	=	<b>6</b>

<b>Kennzeichen</b>	<b>616T69</b>
<b>Plattengröße (Länge x Breite)</b>	400 x 400 mm
<b>Stärke</b>	6 mm, 8 mm, 10 mm, 12 mm
<b>Farbe</b>	hautfarben

ThermoLyn® soft ist ein eingetragenes Warenzeichen von Otto Bock.



# Otto Bock worldwide

## Europe



**Otto Bock HealthCare Deutschland GmbH**  
Max-Näder-Str. 15 · D-37115 Duderstadt  
Tel. +49 5527 848-3411 · Fax +49 5527 848-1414  
e-mail: healthcare@ottobock.de · www.ottobock.com



**Otto Bock Healthcare Products GmbH**  
Kaiserstraße 39 · A-1070 Wien  
Tel. +43 1 5269548 · Fax +43 1 5267985  
e-mail: vertrieb.austria@ottobock.com  
www.ottobock.at



**Otto Bock Adria Sarajevo D.O.O.**  
Omladinskih radnih brigada 5 · BIH-71000 Sarajevo  
Tel. +387 33 766200 · Fax +387 33 766201  
obadria@bih.net.ba · www.ottobockadria.com.ba



**Otto Bock Suisse AG**  
Pilatusstrasse 2, Postfach 87 · CH-6036 Dierikon  
Tel. +41 41 4556171 · Fax +41 41 4556170  
e-mail: suisse@ottobock.com



**Otto Bock ČR s.r.o.**  
Protetická 460 · CZ-33008 Zruč-Senec  
Tel. +420 37 7825044 · Fax +420 37 7825036  
e-mail: email@ottobock.cz · www.ottobock.cz



**Otto Bock Algérie E.U.R.L.**  
32, rue Ahoène outalab · Coopérative les Mimosas  
Mackle-Ben Aknoun · Alger · DZ-Algérie  
Tel. + 213 21 913863 · Fax + 213 21 913863  
e-mail: information@ottobock.fr · www.ottobock.fr



**Otto Bock Iberica S.A.**  
C/Majada, 1 · E-28760 Tres Cantos (Madrid)  
Tel. +34 91 8063000 · Fax +34 91 8060415  
info@ottobock.es · www.ottobock.es



**Otto Bock Orthopedic Services S.A.E.**  
28 · Soleman Abaza St. · ET-Mohandessen · Cairo  
Tel. +20 23 7606818 · Fax +20 23 7480 705  
e-mail: ottobock-eg@link.net



**Otto Bock France SNC**  
4 Rue de la Réunion · B.P. 11  
F-91941 Les Ulis Cedex  
Tél. +33 1 69188830 · Fax +33 1 69071802  
e-mail: information@ottobock.fr · www.ottobock.fr



**Otto Bock Healthcare plc**  
32, Parsonage Road · Englefield Green  
GB-Egham, Surrey TW20 0LD  
Tel. +44 1784 744900 · Fax +44 1784 744901  
e-mail: bockuk@ottobock.com · www.ottobock.co.uk



**Otto Bock Hungária Kft.**  
Tatai út 74. · H-1135 Budapest  
Tel. +36 1 4511020 · Fax +36 1 4511021  
e-mail: info@ottobock.hu · www.ottobock.hu



**Otto Bock Adria D.O.O.**  
Franje Tudmana 14 · HR-10431 Sveta Nedelja  
Tel. +385 1 3361544 · Fax +385 1 3365986  
e-mail: info@ottobock.hr · www.ottobock.hr



**Otto Bock Italia S.R.L.**  
Via Filippo Turati 5/7 · I-40054 Budrio (BO)  
Tel. +39 051 692-4711 · Fax +39 051 692-4720  
e-mail: info.italia@ottobock.com · www.ottobock.it



**Otto Bock Benelux B.V.**  
Ekkersrijt 1412 · NL-5692 AK-Son en Breugel  
Tel. +31 499 474585 · Fax +31 499 476250  
e-mail: info.benelux@ottobock.com  
www.ottobock.nl



**Industria Ortopédica Otto Bock Unip. Lda.**  
Av. Miguel Bombarda, 21 · 2º Esq.  
P-1050-161 Lisboa  
Tel.: +351 21 3535587 · Fax: +351 21 3535590  
e-mail: ottobockportugal@mail.telepac.pt



**Otto Bock Polska Sp. z o. o.**  
Ulica Korolowa 3 · PL-61-029 Poznań  
Tel. +48 61 6538250 · Fax +48 61 6538031  
e-mail: ottobock@ottobock.pl · www.ottobock.pl



**Otto Bock Romania srl**  
Șos de Centura Chitila-Mogoșoia Nr. 3  
RO-Chitila 077405, Jud. Ilfov  
Tel.: +40-723-551470  
lonut.savescu@ottobock.de · www.ottobock.ro



**Otto Bock Moskau**  
5. Donskoj proezd 15 strojenie 16  
RUS-119334 Moskau  
Tel. +7 495 564-8360 · Fax +7 495 564-8363  
e-mail: info@ottobock.ru · www.ottobock.ru



**Otto Bock Scandinavia AB**  
Koppargatan 3 · Box 623 · S-60114 Norrköping  
Tel. +46 11 280600 · Fax +46 11 312005  
e-mail: info@ottobock.se · www.ottobock.se



**Otto Bock Slovakia s.r.o.**  
Čajáková 25 · SK-81105 Bratislava 1  
Slovenská Republika  
Tel./fax. 00421 2 52 44 21 88  
e-mail: info@ottobock.sk



**Otto Bock Sava D.O.O.**  
Drugog ustanka 19, lokal 1  
Republika Srbija · SRB-18000 Niš  
Tel./Fax. +381 18 539 191  
e-mail: ottobocksava@sbb.co.yu



**Otto Bock Ortopedi ve Rehabilitasyon Tekniği Ltd. Şti.**  
Ali Dursun Bey Caddesi · Lati Lokum Sokak  
Meriç Sitesi B Blok No: 6/1  
TR-34387 Mecidiyeköy-İstanbul  
Tel. + 90 212 3565040 · Faks +90 212 3566688  
e-mail: info@ottobock.com.tr · www.ottobock.com.tr

## Americas



**Otto Bock Argentina S.A.**  
Piedras, 1314 · Código Postal:  
RA-1147 Ciudad Autónoma de Buenos Aires  
Tel. + 54 11 4300 0076  
ventas@ottobock.com.ar



**Otto Bock do Brasil Ltda.**  
Rua Jovelino Aparecido Miguel, 32  
BR-13051-030 Campinas-São Paulo  
Tel. +55 19 3729 3500 · Fax +55 19 3269 6061  
ottobock@ottobock.com.br · www.ottobock.com.br



**Otto Bock Healthcare Canada Ltd.**  
5045 S. Service Road  
Burlington Ontario L7L 5Y7  
Tel. +1 800 665 3327 · Fax +1 800 463 3659  
e-mail: info@ottobock.ca · www.ottobock.ca



**Otto Bock HealthCare Andina Ltda.**  
Clínica Universitaria Teletón, Autopista Norte km 21  
La Caro · Chia, Cundinamarca  
Bogotá / Colombia  
Tel. +57 1 8619988 · Fax +57 1 8619977  
e-mail: ottobock@telesat.com.co



**Otto Bock de Mexico S.A. de C.V.**  
Av. Avila Camacho 2246 · Jardines del Country  
MEX-Guadalajara, Jal. 44210  
Tel. +52 33 38246787 · Fax +52 33 38531935  
e-mail: info@ottobock.com.mx  
www.ottobock.com.mx



**Otto Bock HealthCare LP**  
Two Carlson Parkway North, Suite 100  
U.S.A.-Minneapolis, Minnesota 55447  
Phone +1 800 328 4058 · Fax +1 800 962 2549  
e-mail: usa.customerservice@ottobock.com  
www.ottobockus.com

## Asia/Pacific



**Otto Bock Australia Pty. Ltd.**  
Suite 1.01, Century Corporate Centre  
62 Norwest Boulevard · Norwest Business Park  
AUS-Baulkham Hills NSW 2153  
Tel. +61 2 88182800 · Fax +61 2 88182898  
e-mail: healthcare@ottobock.com.au  
www.ottobock.com.au



**Beijing Otto Bock Orthopaedic Industries Co. Ltd.**  
HengXiang Tower · No.15 Tuanjiehu South Road  
Chaoyang District · Beijing 100026 · P.R.China  
Tel. +86 10 85986880 · Fax +86 10 85980040  
china@ottobock.com.cn · www.ottobock.com.cn



**Otto Bock Asia Pacific Ltd.**  
Suite 3218, 32/F., Sun Hung Kai Centre  
30 Harbour Road, Wanchai · Hong Kong  
Tel No. +852 2598 9772 · Fax No. +852 2598 7886  
e-mail: info@ottobock.com.hk



**Otto Bock HealthCare India Pvt. Ltd.**  
Behind Fairlawn Housing Society  
Sion Trombay Road  
Chembur · IND-Mumbai 400 071  
Tel. +91 22 2520 1268 · Fax +91 22 2520 1267  
e-mail: information@indiaottobock.com  
www.ottobockindia.com



**Otto Bock Japan K. K.**  
Oak Minami-Azabu Bldg. 2F · 3-19-23, Minami-Azabu  
Minato-Ku, J-Tokyo · 106-0047  
Tel. +81 3 5447-1511 · Fax +81 3 5447-1512  
e-mail: ottobock@ottobock.co.jp  
www.ottobock.co.jp



**Otto Bock Korea HealthCare Inc.**  
Nongsan B/D 1F, 320-4  
Yangjae - 2 Dong Seocho-Gu · ROK-37-897 Seoul  
Tel. +82 2 577-3831 · Fax +82 2 577-3828  
e-mail: ottobock@korea.com  
www.ottobockkorea.com



**Otto Bock Southeast Asia Co. Ltd.**  
118 PSB Building · Vibhavadee-Rangsit Road  
Jompol, Jatujark · T-10900 Bangkok  
Tel. +66 2 691-5515 · Fax +66 2 691-5516  
e-mail: obsea@ottobock.co.th · www.ottobock.co.th



© Otto Bock HealthCare GmbH · 646A230=D - 04.08 - 200 - GDD

**Otto Bock®**

**QUALITY FOR LIFE**

**Otto Bock HealthCare GmbH**

Max-Näder-Straße 15 · 37115 Duderstadt · Tel. +49 5527 848-0 · Fax +49 5527 848-1414  
healthcare@ottobock.de · www.ottobock.de